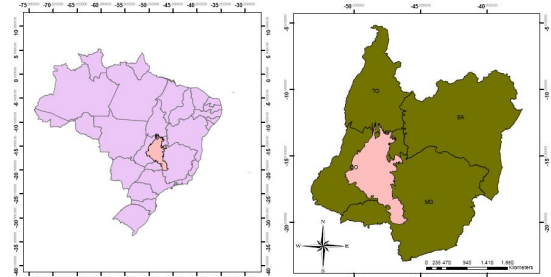


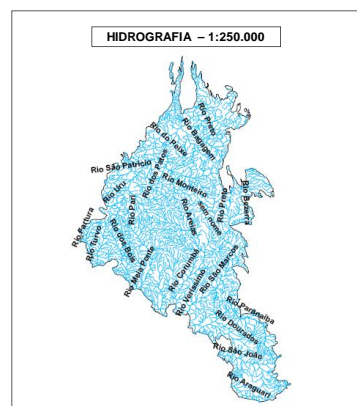
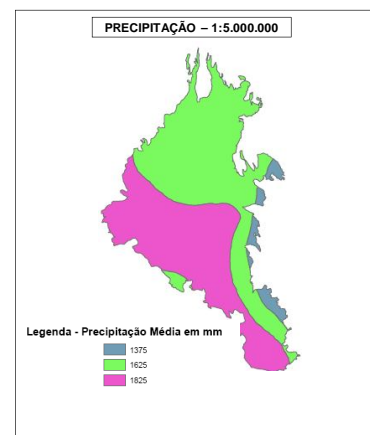
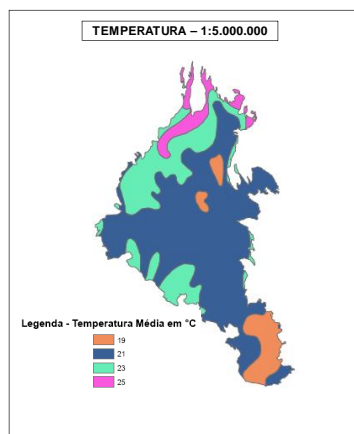
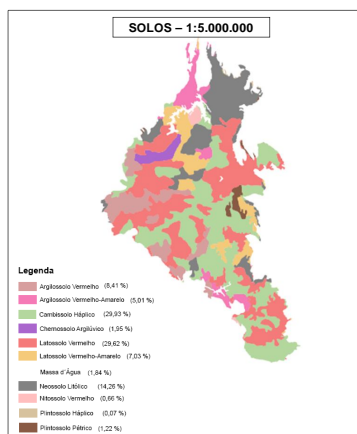
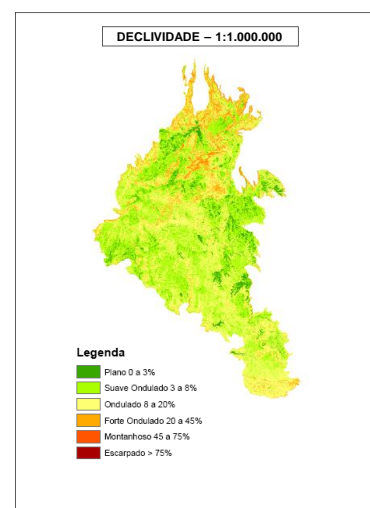
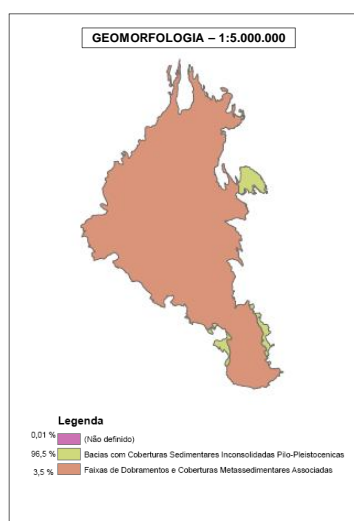
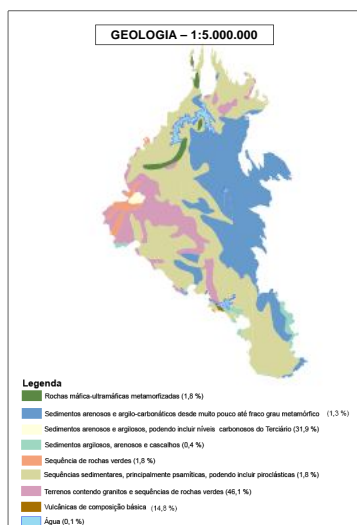
Localização - Planalto Central

## APRESENTAÇÃO

A Ecorregião do Planalto Central abrange uma área de 157.160,8 km<sup>2</sup> (7,84% do bioma Cerrado). É uma região de grande complexidade morfológica com superfícies aplainadas e diferentes níveis de dissecação. Essas formas estão no grupo de "planalto em estruturas complexas". A variação altimétrica é de 350 a 1675 metros. As principais rochas estão divididas entre os grupos Araxá (xistos, xistos e quartzitos), Bambuí (calcários, margas e argilitos), Canastra (filitos e quartzitos), Paranoá (quartzitos, metarrilitos, ardósias, calcários), Complexo Goiano (granulitos, gnaisses, granitos e xistos) e coberturas detrito-lateríticas. A elevada variabilidade da paisagem é função da elevada diversidade geológica e geomorfológica. Os solos das superfícies de aplainamento são dominados por Latossolos. Em relevos mais dissecados ocorrem predominantemente Cambissolos e Neossolos Litólicos. Corresponde à ecorregião nuclear do Bioma Cerrado.



Fonte: IBGE, Instituto Brasileiro de Geografia e Estatística.



## REFERÊNCIAS

IBGE – Instituto Brasileiro de Geografias e Estatística – [www.ibge.gov.br](http://www.ibge.gov.br)

ANA – Agência Nacional de Águas – [www.ana.gov.br](http://www.ana.gov.br)

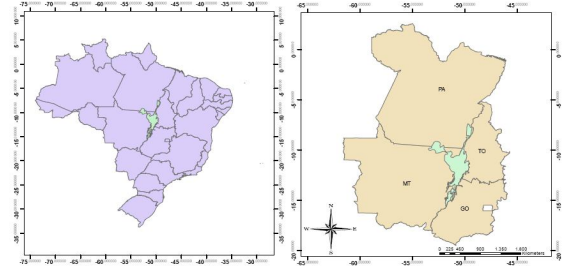
CPRM - Companhia de Pesquisa de Recursos Minerais – [www.cprm.gov.br](http://www.cprm.gov.br)

ARRUDA, M. B. ; PROENÇA, C. E. B. ; RODRIGUES, S. ; MARTINS, E. S. ; MARTINS, R. C. ; CAMPOS, R. N. . Ecorregiões, Unidades de Conservação e Representatividade Ecológica do Bioma Cerrado. In: Sano, S.; Almeida, S. P. (Org.). Cerrado: ecologia e flora. 1 ed. Brasília: Embrapa, 2008, v. 1, p. 229-270.

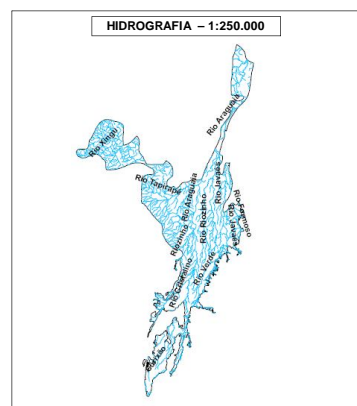
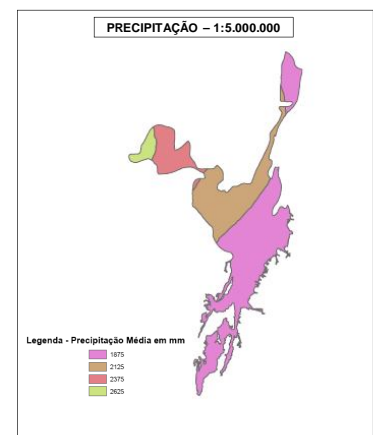
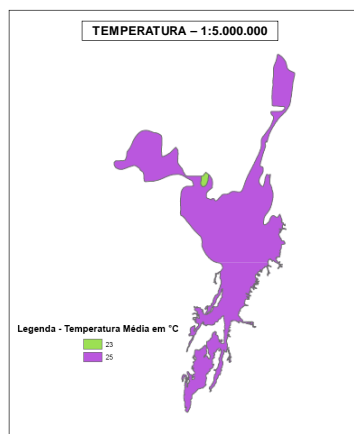
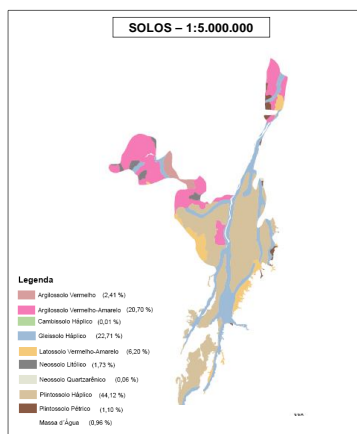
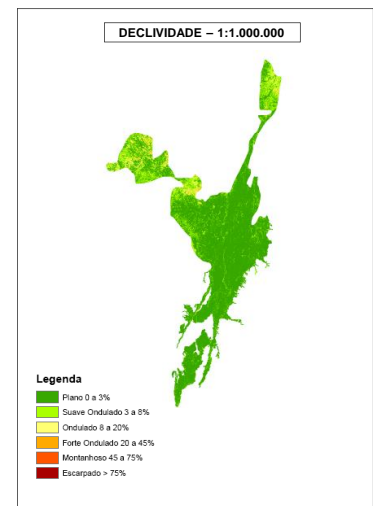
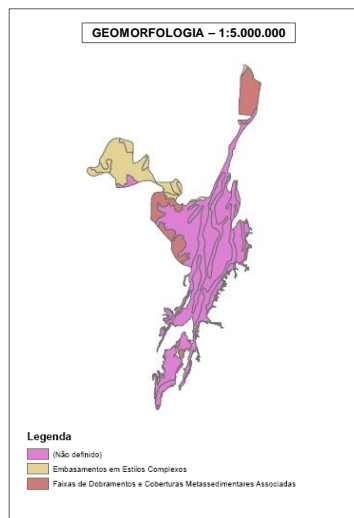
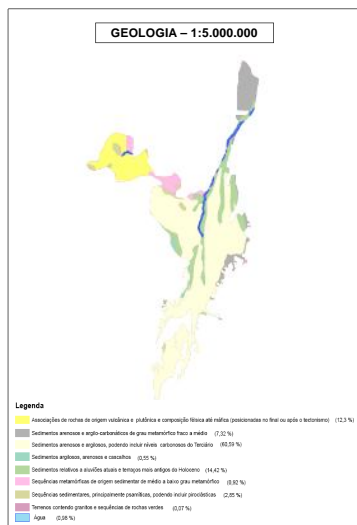
Localização - Bananal

## APRESENTAÇÃO

A Ecorregião do Bananal possui uma área de 78.917,3 Km<sup>2</sup> (3,93% do bioma Cerrado). É composta por áreas de acumulação inundáveis de superfície muito plana com processos de sedimentação recentes. Essas áreas de acumulação estão situadas entre 200 e 220 metros de altitude. Encontra-se no grupo geomorfológico regional flúvio-lacustre quaternário, assim como o Pantanal. As principais classes de solo são Neossolo Quartzarênico, Gleissolo e Plintossolo Háptico. Está situada sobre a Formação Bananal, composta por areias e argilas inconsolidadas. As principais planícies fluviais são: rios Araguaia, Cristalino e das Mortes. A vegetação predominante é de Cerrado nas porções hidromórficas e de Floresta nas porções mais bem drenadas. Corresponde a um ecótono Cerrado/Floresta Amazônica.



Fonte: IBGE, Instituto Brasileiro de Geografia e Estatística



## REFERÊNCIAS

IBGE – Instituto Brasileiro de Geografias e Estatística – [www.ibge.gov.br](http://www.ibge.gov.br)

ANA – Agência Nacional de Águas – [www.ana.gov.br](http://www.ana.gov.br)

CPRM - Companhia de Pesquisa de Recursos Minerais – [www.cprm.gov.br](http://www.cprm.gov.br)

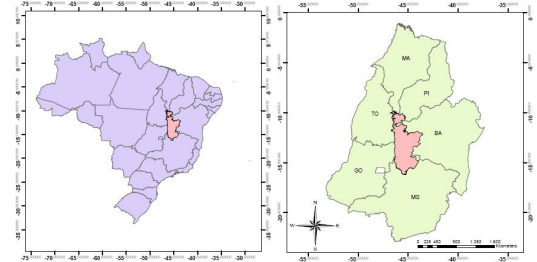
ARRUDA, M. B. ; PROENÇA, C. E. B. ; RODRIGUES, S. ; MARTINS, E. S. ; MARTINS, R. C. ; CAMPOS, R. N. . Ecorregiões, Unidades de Conservação e Representatividade Ecológica do Bioma Cerrado. In: Sano, S.; Almeida, S. P. (Org.). Cerrado: ecologia e flora. 1 ed. Brasília: Embrapa, 2008, v. 1, p. 229-270.

# Caracterização da Ecorregião do Chapadão do São Francisco

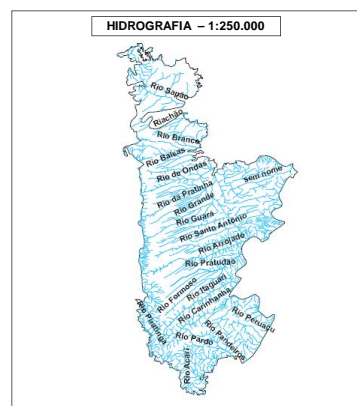
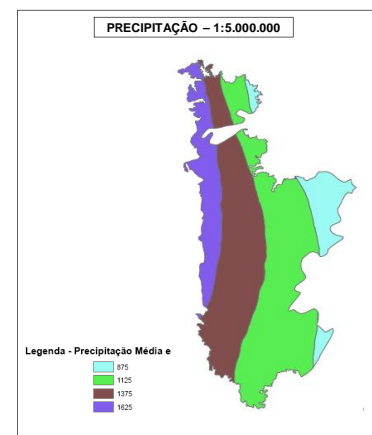
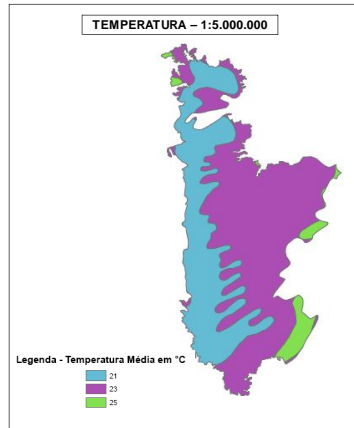
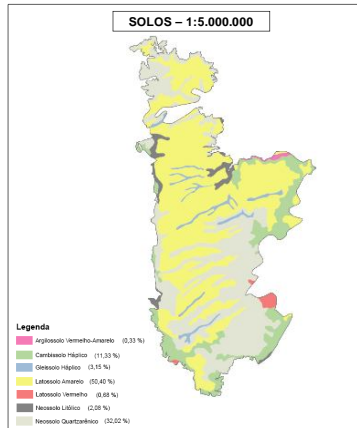
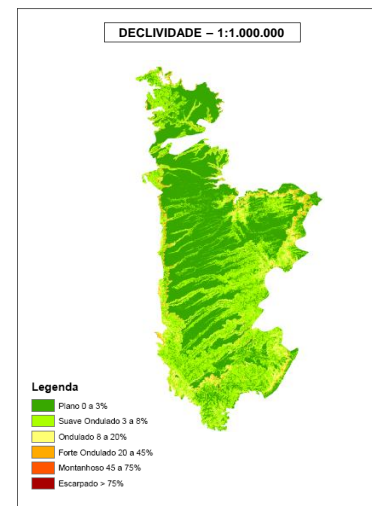
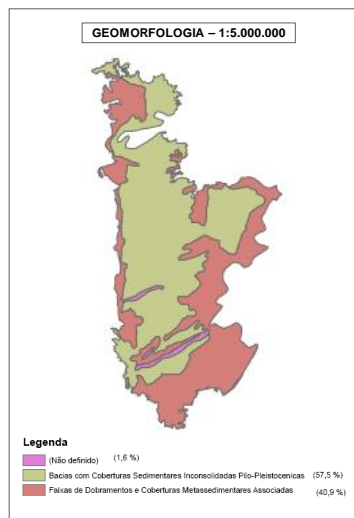
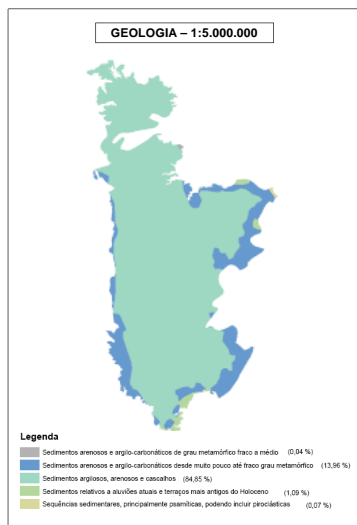
## APRESENTAÇÃO

A Ecorregião do Chapadão do São Francisco possui uma área de 121.480,5 km<sup>2</sup> (6,06% do bioma Cerrado). Compreende um planalto com topos tabulares e extensos chapadões de declividade muito baixa. Essas formas são ordenadas sobre rochas sedimentares. A altitude varia de 500 a 1000 metros. As partes mais baixas ocorrem a leste e estão associadas à presença de rochas calcárias do Grupo Bambuí. As rochas desse grupo são sobrepostas por rochas da Formação Urucuia. As principais ocorrências de solos são: Latossolo Vermelho-Amarelo e Neossolo Quartzarênico. A vegetação predominante é o Cerrado e Campo Cerrado. Corresponde a um ecótono Cerrado/Caatinga.

Localização - Chapadão São Francisco



Fonte: IBGE, Instituto Brasileiro de Geografia e Estatística



## REFERÊNCIAS

IBGE – Instituto Brasileiro de Geografias e Estatística – [www.ibge.gov.br](http://www.ibge.gov.br)

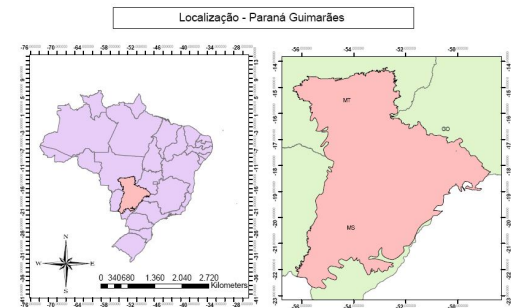
ANA – Agência Nacional de Águas – [www.ana.gov.br](http://www.ana.gov.br)

CPRM - Companhia de Pesquisa de Recursos Minerais – [www.cprm.gov.br](http://www.cprm.gov.br)

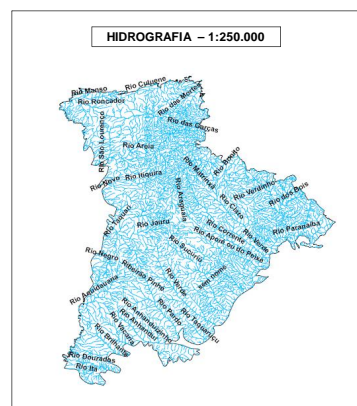
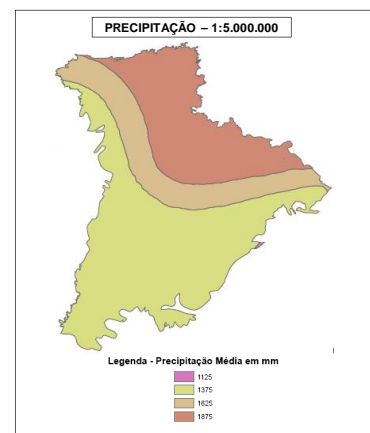
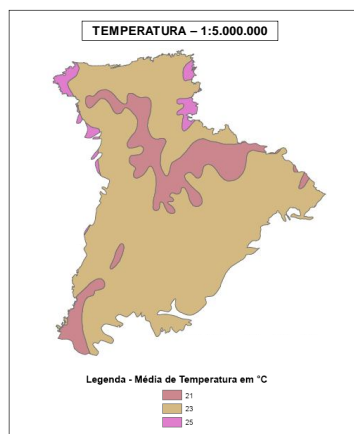
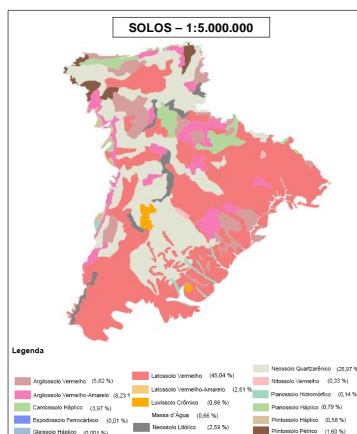
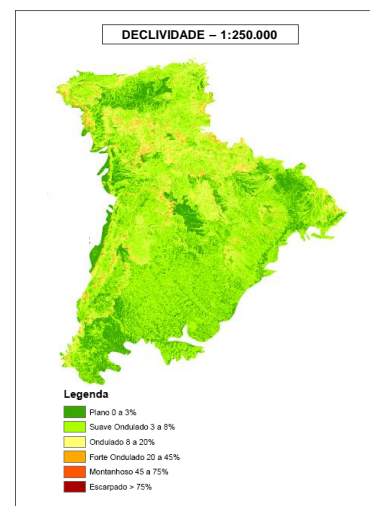
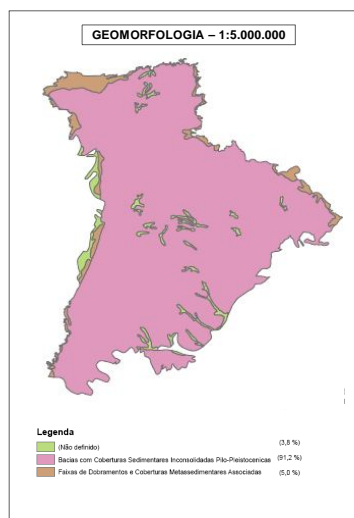
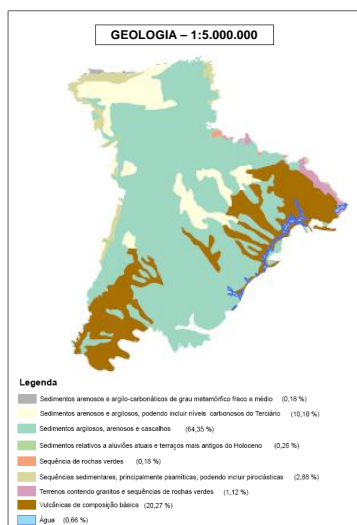
ARRUDA, M. B. ; PROENÇA, C. E. B. ; RODRIGUES, S. ; MARTINS, E. S. ; MARTINS, R. C. ; CAMPOS, R. N. . Ecorregiões, Unidades de Conservação e Representatividade Ecológica do Bioma Cerrado. In: Sano, S.; Almeida, S. P. (Org.). Cerrado: ecologia e flora. 1 ed. Brasília: Embrapa, 2008, v. 1, p. 229-270.

## APRESENTAÇÃO

A Ecorregião do Paraná-Guimarães possui uma área de 377.902 km<sup>2</sup> (18,87% do bioma Cerrado). É parte da região geomorfológica dos “planaltos em estrutura sedimentar concordante”. Domina uma variedade morfológica considerável incluindo desde degraus dispostos em patamares a formas mistas de aplainamento e dissecação fluvial com presença de mesas. A altitude varia de 300 a 1000 metros. Os principais rios são: Rio Paraná e Paraguai. A área corresponde às camadas sedimentares e aos derrames de basalto da Bacia Geológica do Paraná. Os principais afloramentos são dos grupos Bauru, São Bento e coberturas detrito-lateríticas. Os solos que predominam são formados por Latossolos. Apresenta influência da biota da Mata Atlântica.



Fonte: IBGE, Instituto Brasileiro de Geografia e Estatística.



## REFERÊNCIAS

IBGE – Instituto Brasileiro de Geografias e Estatística – [www.ibge.gov.br](http://www.ibge.gov.br)

ANA – Agência Nacional de Águas – [www.ana.gov.br](http://www.ana.gov.br)

CPRM - Companhia de Pesquisa de Recursos Minerais – [www.cprm.gov.br](http://www.cprm.gov.br)

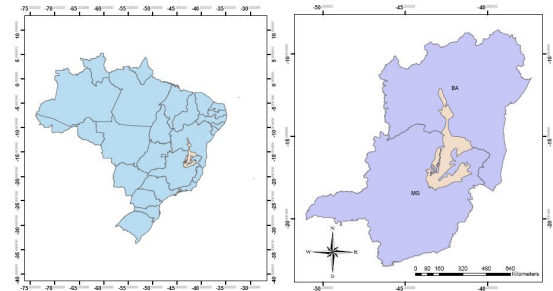
ARRUDA, M. B. ; PROENÇA, C. E. B. ; RODRIGUES, S. ; MARTINS, E. S. ; MARTINS, R. C. ; CAMPOS, R. N. . Ecorregiões, Unidades de Conservação e Representatividade Ecológica do Bioma Cerrado. In: Sano, S.; Almeida, S. P. (Org.). Cerrado: ecologia e flora. 1 ed. Brasília: Embrapa, 2008, v. 1, p. 229-270.

# Caracterização da Ecorregião do Jequitinhonha

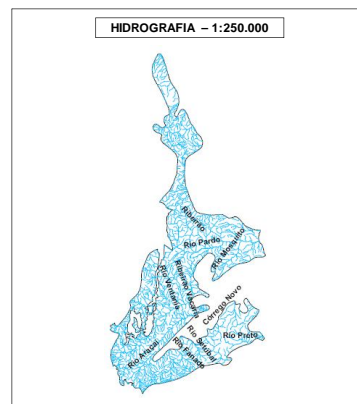
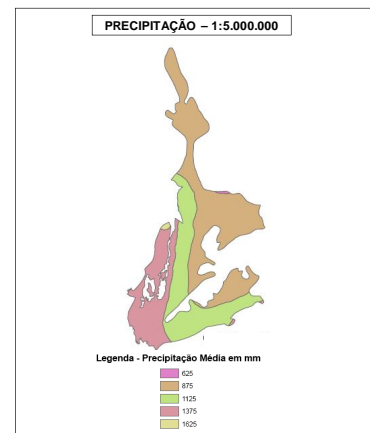
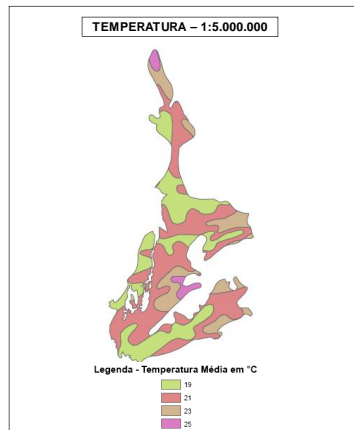
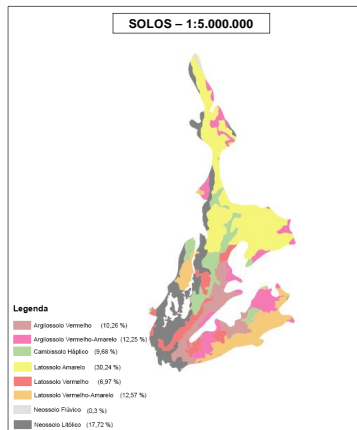
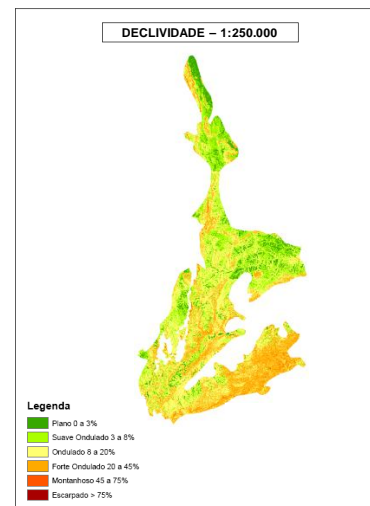
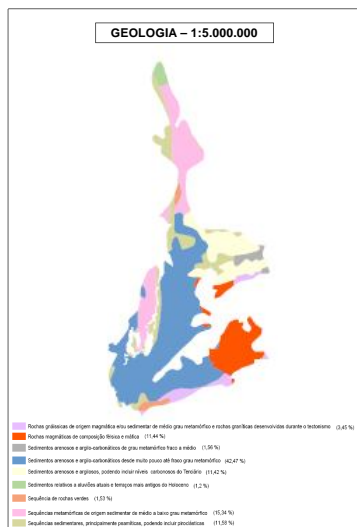
## APRESENTAÇÃO

A Ecorregião do Jequitinhonha tem área de 35.195 km<sup>2</sup> (1,75% do bioma Cerrado). Está inserida no grupo geomorfológico “planaltos em estruturas complexas”. Apresenta áreas de aplainamento limitadas por frentes de recuo erosivo e áreas de depressão que acompanham os vales. A altitude varia de 900 a 1200 metros. O material de origem é composto pelo Grupo Macaúbas, gnaisses do embasamento cristalino e cobertura detrítica. Os solos predominantes são: Latossolos, Neossolo Litólico e o Argissolo. Está situada em um ecótono Cerrado/Caatinga/Mata Atlântica.

Localização - Jequitinhonha



Fonte: IBGE, Instituto Brasileiro de Geografia e Estatística



## REFERÊNCIAS

IBGE – Instituto Brasileiro de Geografias e Estatística – [www.ibge.gov.br](http://www.ibge.gov.br)

ANA – Agência Nacional de Águas – [www.ana.gov.br](http://www.ana.gov.br)

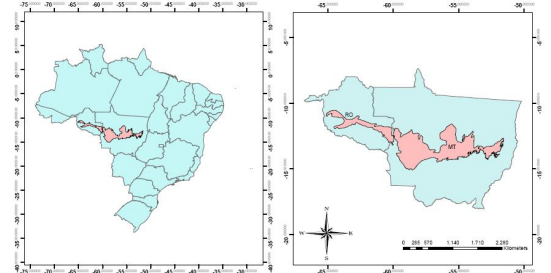
CPRM - Companhia de Pesquisa de Recursos Minerais – [www.cprm.gov.br](http://www.cprm.gov.br)

ARRUDA, M. B. ; PROENÇA, C. E. B. ; RODRIGUES, S. ; MARTINS, E. S. ; MARTINS, R. C. ; CAMPOS, R. N. . Ecorregiões, Unidades de Conservação e Representatividade Ecológica do Bioma Cerrado. In: Sano, S.; Almeida, S. P. (Org.). Cerrado: ecologia e flora. 1 ed. Brasília: Embrapa, 2008, v. 1, p. 229-270.

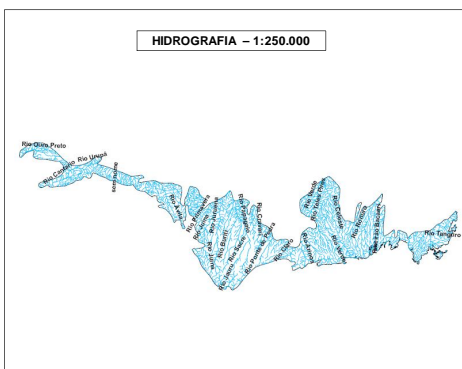
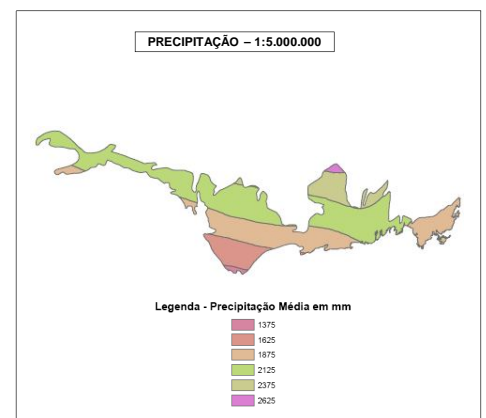
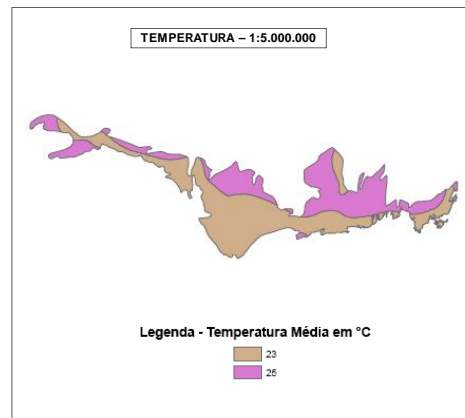
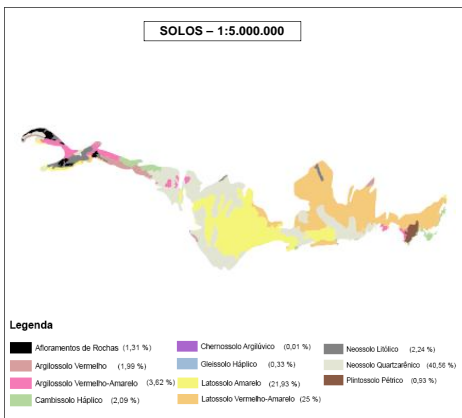
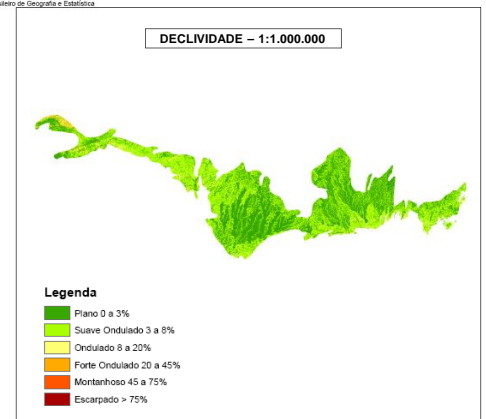
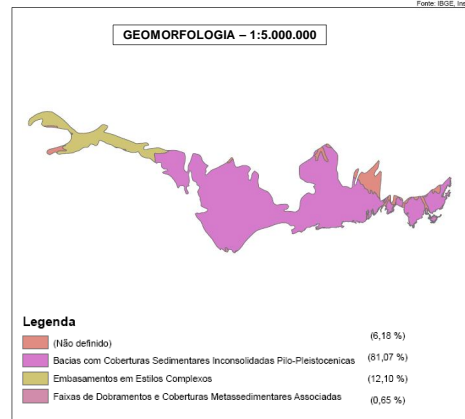
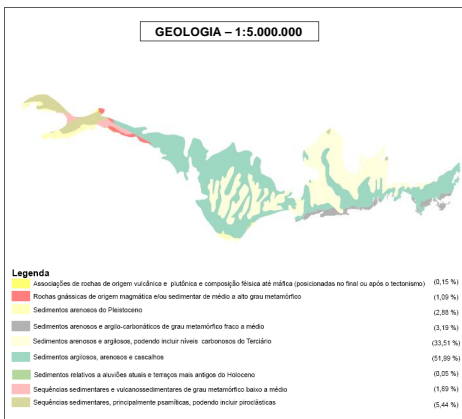
## APRESENTAÇÃO

A Ecorregião do Parecis tem área de 152.296,0 km<sup>2</sup> (7,60% do bioma Cerrado). Tem superfícies aplainadas delimitadas por escarpas erosivas. A altitude chega a 800 metros. É uma grande extensão de planalto sedimentar formado por coberturas detrito-lateríticas do Terciário-Quaternário. Apresenta litologias da Bacia do Paraná relacionadas com as formações Aquidauana (arenitos, siltitos, folhelhos, diamictitos e conglomerados) Ponta Grossa (siltitos, folhelhos e arenitos ferruginosos), Diamantino (arenitos, grauvacas, arcóseos, siltitos e folhelhos), Salto das Nuvens (arenitos) e Utiariti (arenitos e conglomerados). A textura dos solos varia de acordo com a litologia. Os principais são: Latossolo Vermelho, Neossolo Quartzarênico e Argissolo. Corresponde a um ecótono Cerrado/Floresta Amazônica

Localização - Parecis



Fonte: IBGE, Instituto Brasileiro de Geografia e Estatística



## REFERÊNCIAS

IBGE – Instituto Brasileiro de Geografias e Estatística – [www.ibge.gov.br](http://www.ibge.gov.br)

ANA – Agencia Nacional de Águas – [www.ana.gov.br](http://www.ana.gov.br)

CPRM - Companhia de Pesquisa de Recursos Minerais – [www.cprm.gov.br](http://www.cprm.gov.br)

ARRUDA, M. B. ; PROENÇA, C. E. B. ; RODRIGUES, S. ; MARTINS, E. S. ; MARTINS, R. C. ; CAMPOS, R. N. . Ecorregiões, Unidades de Conservação e Representatividade Ecológica do Bioma Cerrado. In: Sano, S.; Almeida, S. P. (Org.). Cerrado: ecologia e flora. 1 ed. Brasília: Embrapa, 2008, v. 1, p. 229-270.