

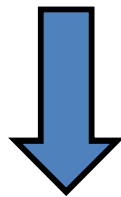


NOÇÕES DE SEGURANÇA NO CAMPO

Instrutora: Ione Lara
Rede de Sementes do Cerrado

❖ SEGURANÇA NO CAMPO

Saúde e segurança também devem estar presentes no campo



Muitas vezes os acidentes acontecem por falta de conhecimento ou atenção

❖ CONDIÇÕES MÍNIMAS DE SAÚDE

Exames Médicos

- Eletrocardiograma
- Eletroencefalograma
- Acuidade visual
- Labirintite (teste de equilíbrio)

Atestado de Capacidade Profissional

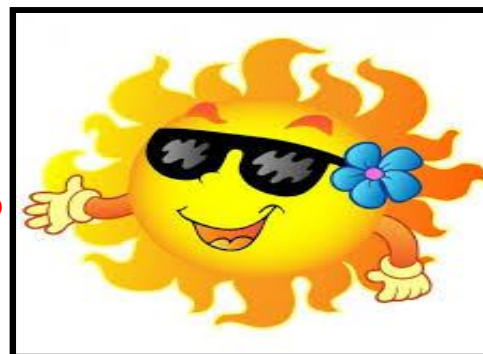
- Capacidade física e mental

❖ Detalhes importantes que precisam ser considerados para o trabalho no campo:

✓ Condições climáticas



VENTOS FORTES



ALTA RADIAÇÃO SOLAR



DIAS CHUVOSOS



RAIOS

❖ PREVENÇÃO DE ACIDENTES EM VIVEIRO

O ambiente de viveiro proporciona:

- ✓ Sombra
- ✓ Umidade
- ✓ Calor



Estas componentes servem de atrativo para certos animais que buscam abrigos entre as plantas, como:

ARANHAS, COBRAS E ESCORPIÃO

❖ PREVENÇÃO DE ACIDENTES EM VIVEIRO

COM RELAÇÃO AS FERRAMENTAS

- ✓ Possuem bainhas para proteção de cortes?
- ✓ São utilizadas e transportadas de maneira correta?
- ✓ São guardadas de forma organizada, que não permita a queda sobre pessoas?

Cuidados em Viveiro

- Tenha sempre atenção ao manusear os saquinhos nos canteiros. Podem haver lagartas, cobras, escorpiões, aranhas, plantas com espinho.
- Ao trabalhar nos canteiros em pleno sol use sempre filtro solar, boné e equipamentos adequados.
- Não se esqueça de se hidratar tomando água constantemente.



ACIDENTES NO CAMPO

Na coleta de sementes em árvores altas deve-se evitar as seguintes situações:

- ✓ Árvores muito finas;
- ✓ Galhos finos e sem resistência;
- ✓ Árvores mortas (secas);
- ✓ Árvores atingidas por raios;
- ✓ Árvores doentes ou atacadas por insetos;
- ✓ Presença animais peçonhentos
- ✓ Verificar os equipamentos



ACIDENTE COM ANIMAIS

PEÇONHENTOS E VENENOSOS

- 1- **Peçonhento:** é aquele que possui um aparelho inoculador de veneno (presa);
- 2 - **Venenoso:** é aquele que não tem aparelho inoculador de veneno, porém, podem causar outros danos por picada ou contato.

❖ ARANHAS MAIS VENENOSAS DO BRASIL

Destacam-se cinco tipos que podem causar acidentes: **Araneísmo**



ARMADEIRA (*Phoneutria* sp)

Aranha muito agressiva

SINTOMAS

- ✓ Dor intensa no local
- ✓ Náuseas
- ✓ Salivação
- ✓ Suores e tremores.

O tratamento é feito com soro.

❖ ARANHAS MAIS VENENOSAS DO BRASIL

Araneísmo



ARANHA MARROM (*Loxosceles* sp.)

SINTOMAS

- ✓ Bolha de conteúdo seroso
- ✓ Edema
- ✓ Calor
- ✓ Com ou sem dor em queimação
- ✓ Febre

Acentuam-se nas primeiras 24 a 72 horas após o acidente

❖ ARANHAS MAIS VENENOSAS DO BRASIL

Araneísmo



ARANHA DA GRAMA (*Lycosa* sp)

SINTOMAS

- ✓ Dor local discreta
- ✓ Edema leve
- ✓ Pode ocorrer necrose superficial no local, mas sem consequências clínicas

❖ ARANHAS MAIS VENENOSAS DO BRASIL

É pouco agressiva



VIUVA NEGRA (*Latrodectus* sp)

Araneísmo

SINTOMAS

- ✓ Confusão mental
- ✓ Dores musculares
- ✓ Rigidez do abdômem
- ✓ Suores

O tratamento é feito com soro.

❖ ARANHAS MAIS VENENOSAS DO BRASIL

Algumas são agressivas



ARANHA CARANGUEJEIRA

Araneísmo

SINTOMAS

- ✓ Dor local
- ✓ Irritação na pele

Para o tratamento não é necessário soro.



Como socorrer as vítimas de picadas de aranha

- ✓ Manter a vítima sempre hidratada fazendo ela ingerir muito líquido.
- ✓ Manter o local da picada elevado e depois o paciente deve ser levado ao hospital para receber tratamento específico de um médico.
- ✓ Somente com a ajuda de um profissional será possível identificar a gravidade da picada e qual tipo de aranha causou o ferimento, só assim é possível identificar o tratamento correto para a vítima.

❖ PRINCIPAIS COBRAS PEÇONHENTAS DO BRASIL

OFIDISMO

É o acidente provocado por picada de cobras peçonhentas

No Brasil:

90% dos acidentes são causados por jararacas

9% por cascavéis

O 1% restante corresponde a acidentes com corais verdadeiras e surucucus

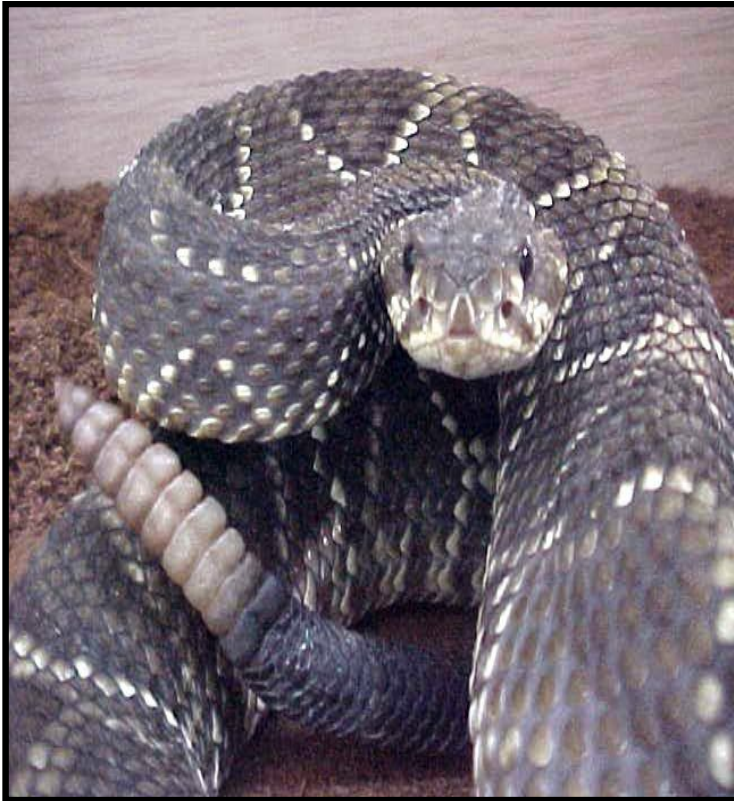
(JARARACA – *Bothrops jararaca*)



SINTOMAS

- ✓ Inchaço
- ✓ Calor
- ✓ Sangramento
- ✓ Bolhas
- ✓ Gangrena no local da picada

(CASCAVEL - *Crotalus durissus*)



SINTOMAS

- ✓ Dificuldade em abrir os olhos
- ✓ Visão dupla
- ✓ Pálpebras caídas
- ✓ Dor muscular generalizada
- ✓ Urina avermelhada

(SURUCUCU - *Lachesis muta*)



SINTOMAS

- ✓ Inchaço no local da picada
- ✓ Dor
- ✓ Hemorragia
- ✓ Diarréia
- ✓ Alteração dos batimentos cardíacos

(CORAL - *Micrurus corallinus*)



SINTOMAS

- ✓ Pequena reação local
- ✓ Visão dupla
- ✓ Pálpebras caídas
- ✓ Falta de ar
- ✓ Dificuldade para engolir



OFIDISMO

Como socorrer?



limpar o local com água e sabão.

- ✓ Orientar repouso absoluto, com a parte afetada em posição mais baixa que o corpo (dependendo do local da picada), para que o veneno não se espalhe;
- ✓ Lavar o local com água e sabão;
- ✓ Afrouxar as roupas e remover anéis e adereços que possam interromper a circulação;
- ✓ Caso a cobra tenha sido morta, levá-la ao centro médico, facilitando assim o atendimento.



OFIDISMO



Como socorrer?

✓ Jamais aplicar torniquetes, gelo e incisões sobre a ferida ou até mesmo técnicas para sugar o veneno.

Os torniquetes ou garrotes impedem a circulação e facilitam a necrose ou gangrena do local picado!

Os cortes, incisões ou perfurações com canivetes e objetos facilitam as hemorragias e a infecção!

Simpatias, como colocar folhas nas feridas, pó de café, fezes ou terra, produzem infecção!

OFIDISMO

- ✓ Tranquilizar a vítima;
- ✓ Transportá-la para o centro médico mais próximo (somente o tratamento com soroterapia pode aumentar a possibilidade de sobrevivência da vítima)

Dica sobre o assunto!

Se for andar em regiões de mata, utilize botas até os joelhos.

Não coloque as mãos em buracos formados por folhagens e terra, muito menos em cupinzeiro ou monte de pedras.



O que não deve ser feito



O que não deve ser feito



Picadas de insetos (abelhas, formigas, vespas e marimbondos)

Os acidentes provocados por insetos apresentam, geralmente, sintomatologia local. No entanto, se a pessoa for alérgica, as dimensões podem ser maiores.



Abelha brasileira africanizada

É muito agressiva e ao picar a vítima, solta o ferrão exalando um cheiro que "chama" as outras.

Seus efeitos variam, sendo a dor local intensa agravada pelo inchaço e pela coceira.

Como socorrer?

- ✓ Remova o ferrão sem apertá-lo.
- ✓ Lavar com água e sabão.
- ✓ Cobrir com compressas geladas.



Formigas

✓ A picada por formigas pode ser muito dolorosa e provocar complicações tais como: **choque anafilático, necrose e infecção.**



Vespas

- ✓ As picadas por vespas (também conhecidas por marimbondos) apresentam efeitos locais e sistêmicos do veneno semelhantes aos das abelhas, porém, menos intensos e sem deixar ferrão.



Escorpionismo

- ✓ São acidentes provocados por escorpiões. Sua dolorosa picada pode levar a graves problemas respiratórios e cardíacos já nas primeiras 24h.

Outros sinais e sintomas são:

- ✓ Náuseas.
- ✓ Grande quantidade de saliva.
- ✓ Diarréia.
- ✓ Dor abdominal.
- ✓ Cefaléia.
- ✓ Visão turva.
- ✓ Tonturas, tremores.
- ✓ Convulsões e coma.

Como socorrer?

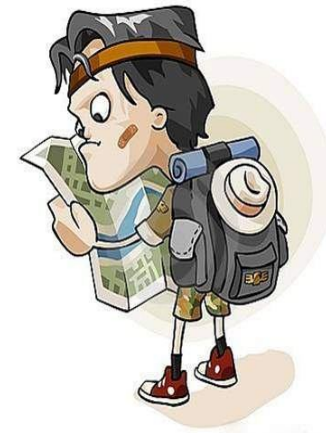
Siga as mesmas regras básicas dos acidentes com cobras; são ainda recomendadas compressas geladas e úmidas.



ACIDENTES NO CAMPO

Se você se perder...

- ✓ Não perder a calma;
- ✓ Não se movimentar muito, mantendo-se sempre num raio de 200 a 300 metros de um ponto de referência escolhendo preferencialmente uma clareira ou margem de um rio.



ACIDENTES NO CAMPO

Se você se perder...

- ✓ Pode-se tentar fazer uma fogueira-sinalização queimando ervas verdes sempre agindo de forma a evitar queimadas;
- ✓ Caso as possibilidades de que alguém venha lhe socorrer sejam mínimas, siga o curso de um rio (preferencialmente rio acima) porque as chances de encontrar um povoado são maiores.
- ✓ Preste atenção a cachoeiras e outros acidentes geográficos.



ACIDENTES NO CAMPO

Pré afogamento





Como proceder em caso de... Pré afogamento

- ✓ Garanta condições de segurança e retire a vítima da água na posição deitada (**o socorrista só deve retirar a vítima da água se não puser em causa a própria vida**);
- ✓ Verifique o estado de consciência, abanando os ombros da vítima com cuidado e perguntando se está bem. Se a vítima não reagir, procure ajuda;
- ✓ Abra as vias aéreas. Uma vítima inconsciente tem os músculos relaxados, isto faz com que a língua obstrua a via aérea. O risco pode ser eliminado ao inclinar cuidadosamente a cabeça para trás e levantar o queixo;



Como proceder em caso de... Pré afogamento

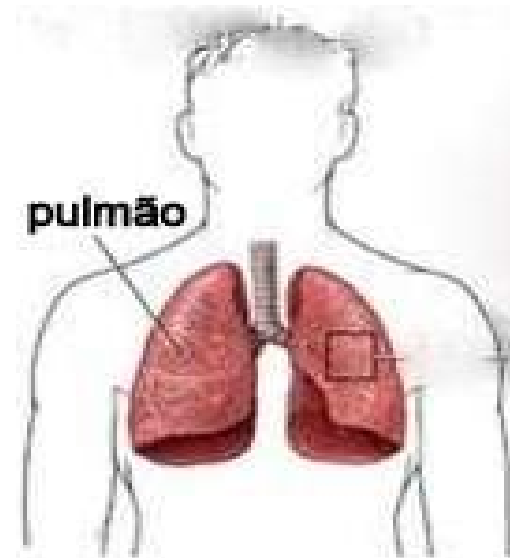
- ✓ Verifique a ventilação (ver, ouvir e sentir durante dez segundos). Verifique se o tórax se move para cima e para baixo, tente ouvir e sentir a ventilação da vítima na sua face;
- ✓ Se a vítima não responder e não estiver a ventilar normalmente, contacte o 112 e inicie, de imediato, manobras de reanimação, fazendo ciclos de 30 compressões torácicas e duas insuflações;



Como proceder em caso de... Pré afogamento

- ✓ Se a vítima retomar a consciência, colocá-la em Posição Lateral de Segurança (PLS) e mantê-la confortavelmente aquecida;

Indicação: Colocar a pessoa na posição lateral direita



ACIDENTES NO CAMPO

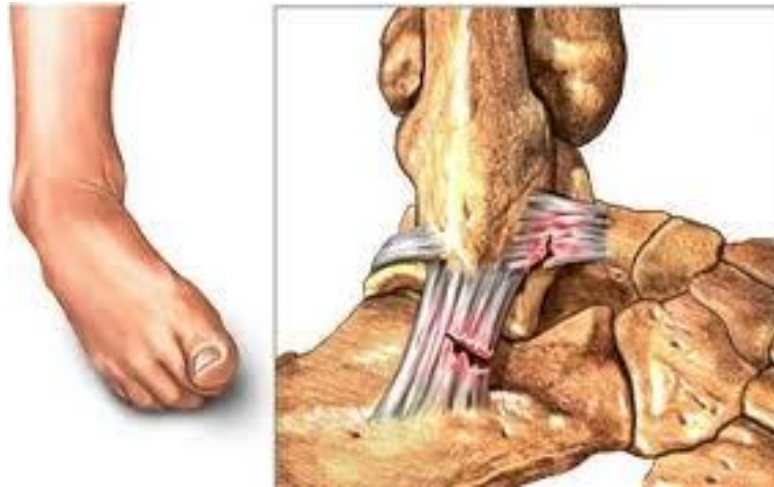
Desmaio

- ✓ Deite o enfermo com a cabeça mais baixa que os pés em lugar fresco e ventilado.
- ✓ Afrouxe qualquer peça de roupa que dificulte a respiração e a circulação se restabelecerá sozinha caso não haja outros problemas.

ACIDENTES NO CAMPO

Torções

- ✓ Deve-se tratar aplicando compressas frias e, após 48 horas, compressas quentes. Imobilizar com gravetos e enfaixar.



ACIDENTES NO CAMPO

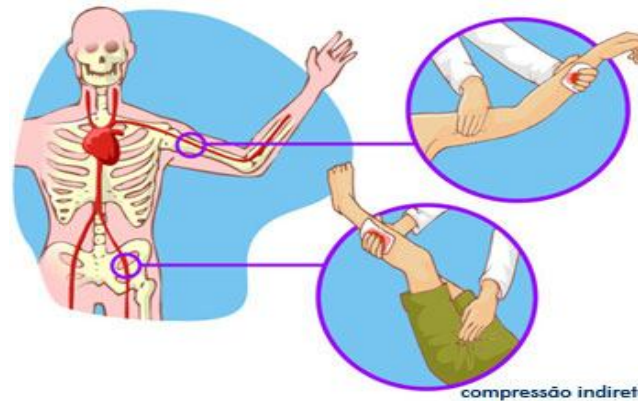
Luxações e fraturas

- ✓ As talas podem ser feitas com **pedaço de madeira, papelão, revistas, jornais ou outros materiais rígidos.**
- ✓ Deve-se amarrar com tiras de tecido, sem impedir a circulação.
- ✓ Pode-se colocar panos de água fria sobre a articulação.

ACIDENTES NO CAMPO

Hemorragias

- ✓ Deve-se tentar manter o membro ferido acima do nível do coração. Pode-se comprimir o ferimento com gaze ou, na falta, lençol ou peça de roupa limpos.
- ✓ Em hemorragias mais graves (arterial) deve-se recorrer imediatamente ao socorro médico.
- ✓ Em caso de objetos empalados (perfurantes), não retira-los para evitar aumento de hemorragia.



ACIDENTES NO CAMPO

Insolação

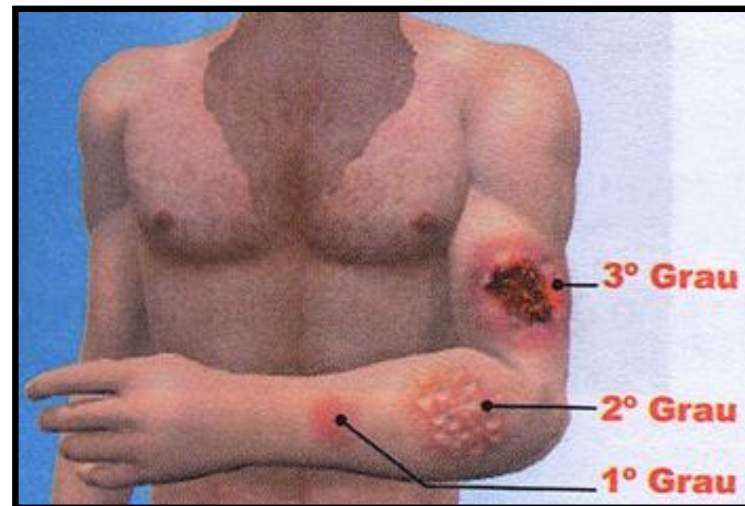
- ✓ Deve-se levar a vítima, para um local fresco, conservando-o com a cabeça alta e fazendo compressas de água fria.
- ✓ Há também pacotes de sal hidratante que podem ser adquiridos em farmácias, e que podem ser dissolvidos no momento do uso.



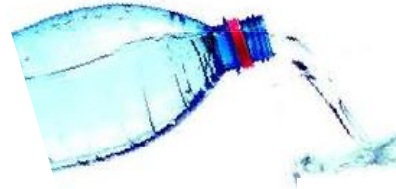
ACIDENTES NO CAMPO

Queimaduras

- ✓ Para pequenas queimaduras, deve-se limpar o local com água corrente, evitando contaminação com ataduras sujas ou qualquer outra substância .



Equipamentos de Proteção Individual EPI's



LITERATURA CITADA

**Treinamento na formação de coletores de sementes florestais nativas:
Mundo Vertical: Fone 41 3069-0417 < <http://www.mvertical.com.br/>**

**Manual de atendimento pré-hospitalar – Corpo de Bombeiros Militar do
Distrito Federal, 2007.**

<http://www.bio-ideias.com/2011/02/aranhas-mais-venenosas-do-brasil.html>

<http://belezasdaamazonia.comunidades.net/index.php?pagina=1151433702>

<http://saudetotal.org.br/artigos/meioambiente/animais/cobras/cuidados.asp>

<http://saudetotal.org.br/artigos/meioambiente/animais/cobras/venenosa.asp>

<http://espacodasaude.blogs.sapo.pt/6105.html>

OBRIGADA !!!

[Ione Lara](#)

ionelara@gmail.com

Rede de Sementes do Cerrado

[Cheila Deisy Ferreira](#)

cheiladeisy@yahoo.com.br

Eng. Florestal

Universidade Federal de Goiás

